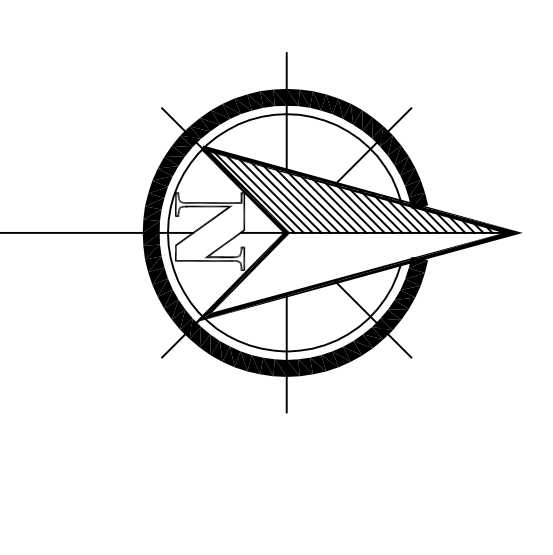
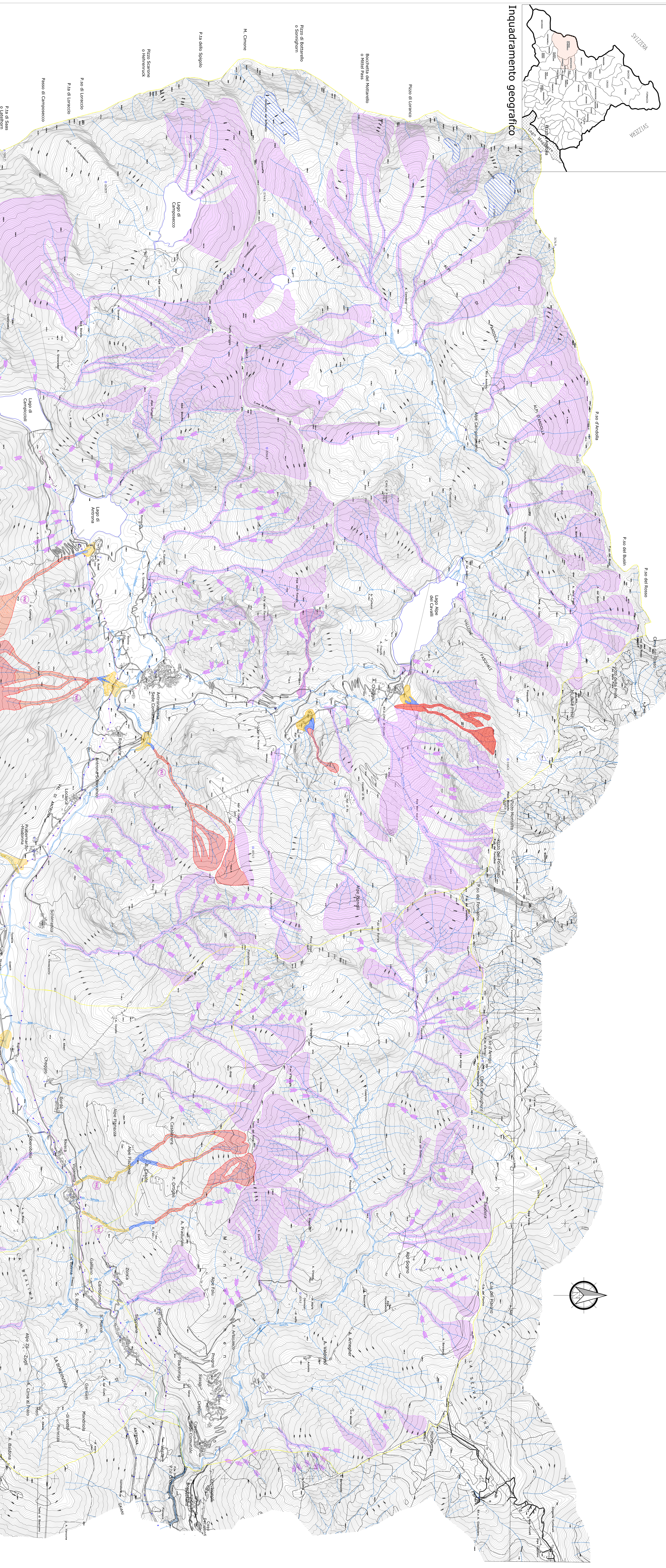
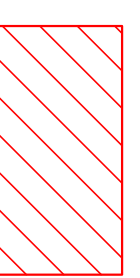
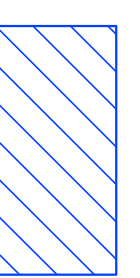




Inquadramento geografico



**LEGENDA**

-  Area ad elevato pericolosità
-  Area a moderata pericolosità
-  Area a basso pericolosità
-  Vallone generici, e che per la moderata potenza distruttiva viene classificata come Vm

 Pericolo localizzato in coltri molto stretti

- Ve** Pericolosità Elevata (V<sub>ve</sub> > 20 anni) Interventi di estrazione con frequenza superiore a 20 anni
- Vm** Pericolosità Moderata (V<sub>vm</sub> > 10 anni) Interventi di estrazione con frequenza superiore a 10 anni
- Vn** Pericolosità Basso (V<sub>vn</sub> > 5 anni) Interventi di estrazione con frequenza superiore a 5 anni
- Va** Interventi di estrazione con frequenza superiore a 20 anni
- Vb** Interventi di estrazione con frequenza superiore a 10 anni
- Vc** Interventi di estrazione con frequenza superiore a 5 anni

REGIONE PIEMONTE  
 PROVINCIA DEL  
 VERBANO-CUSO-OSOLA  
 COMUNITÀ MONTANA VALLE ANTRONA

**Piano Regolatore  
 Generale Intercomunale**  
 Variante strutturale 2006  
**PROGETTO DEFINITIVO**

CARTA DELLE VALANGHE

TAV. N°4/4  
 Scala 1:10.000

**COMMITTEE:**  
 Comunità Montana Valle Antrona  
 Val Verbano, Cusio, Ossola  
 2006

**Il Comitato:**  
 Presidente: Paolo Marangoni  
 Vicepresidenti: Innamorati, Cusi, I  
 Membri: ...

**Approvazione Progetto Definitivo:**  
 ...

**Approvazione Progetto Definitivo:**  
 ...